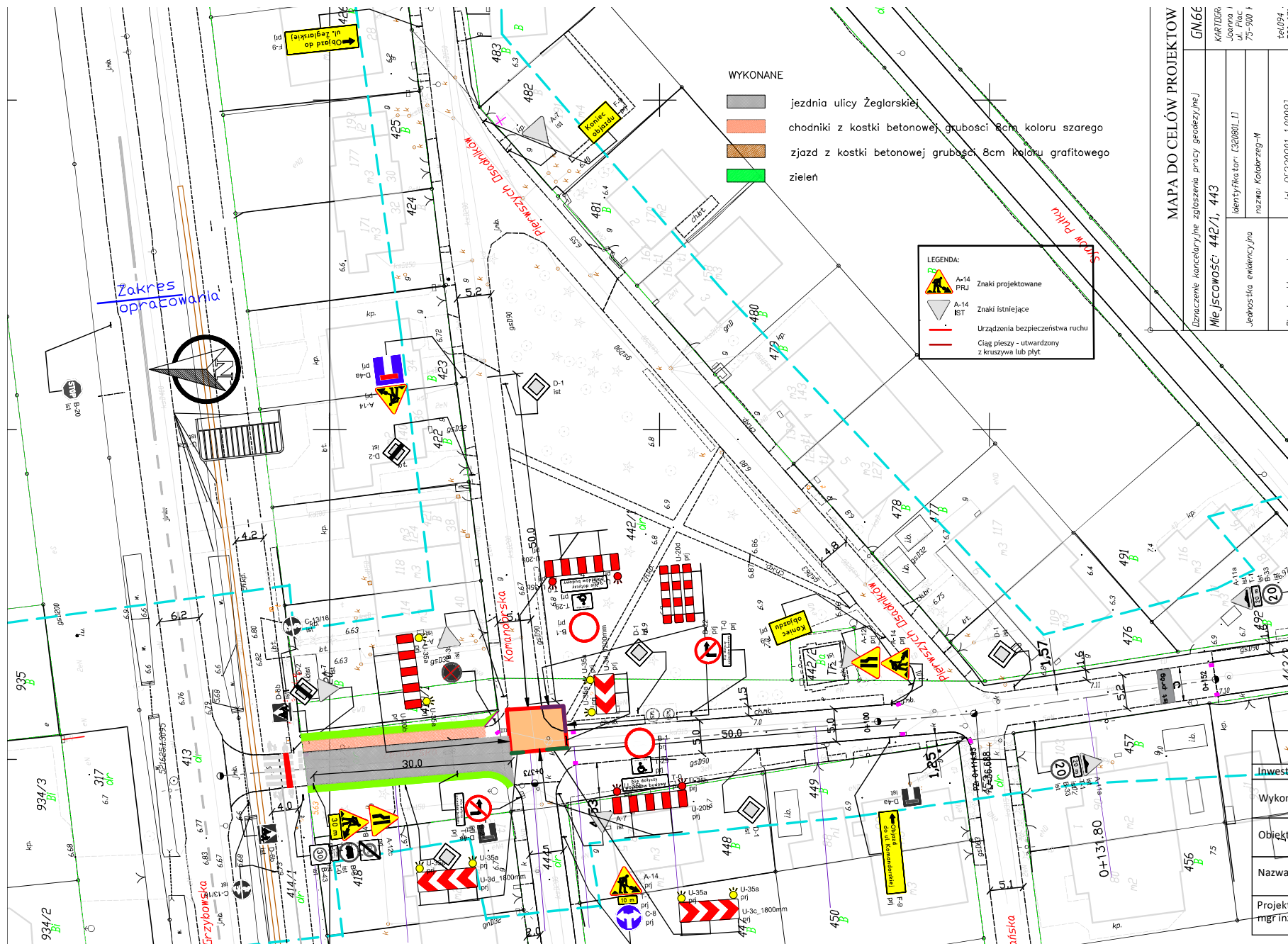
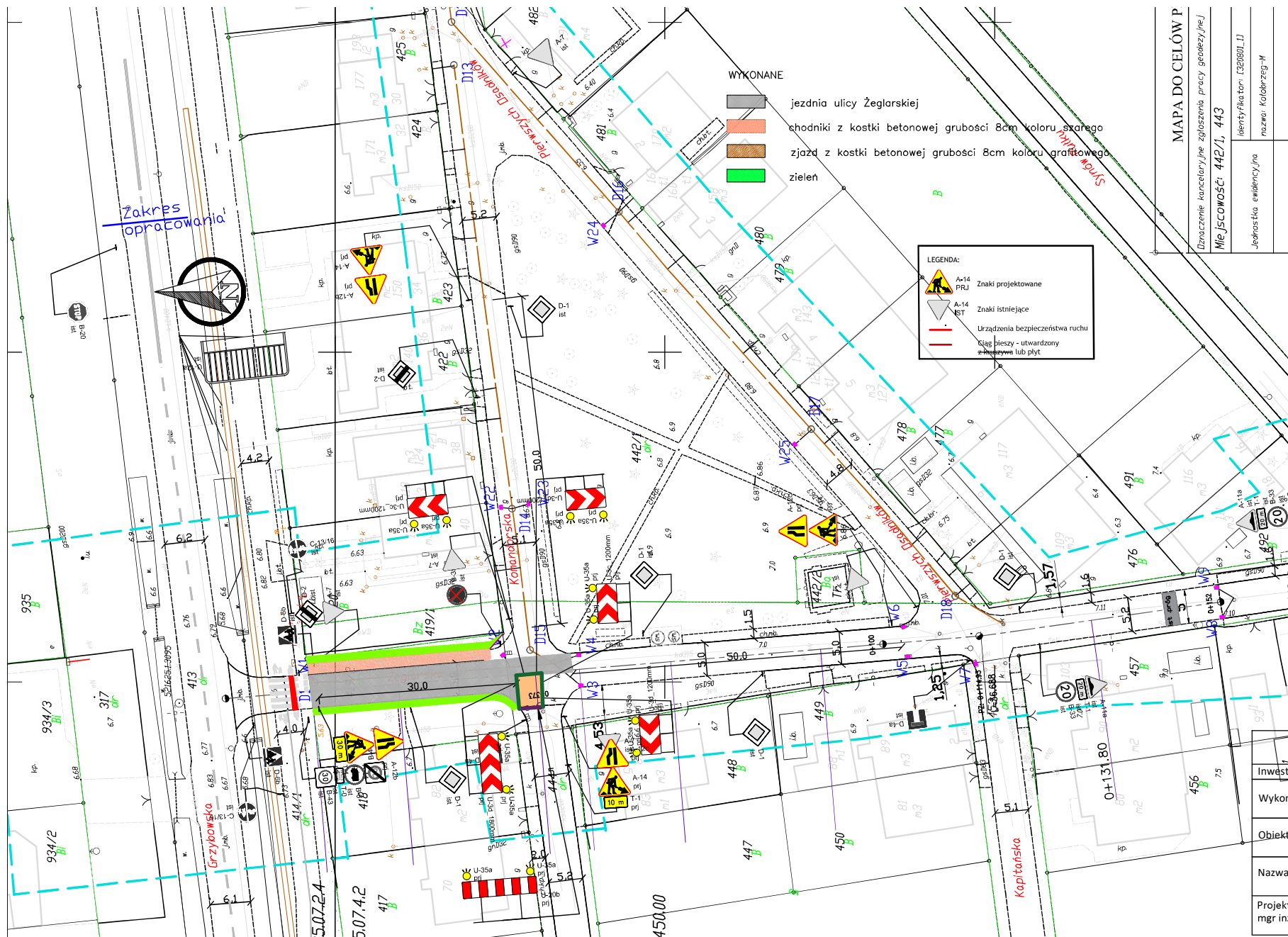


# PLAN ORIENTACJI



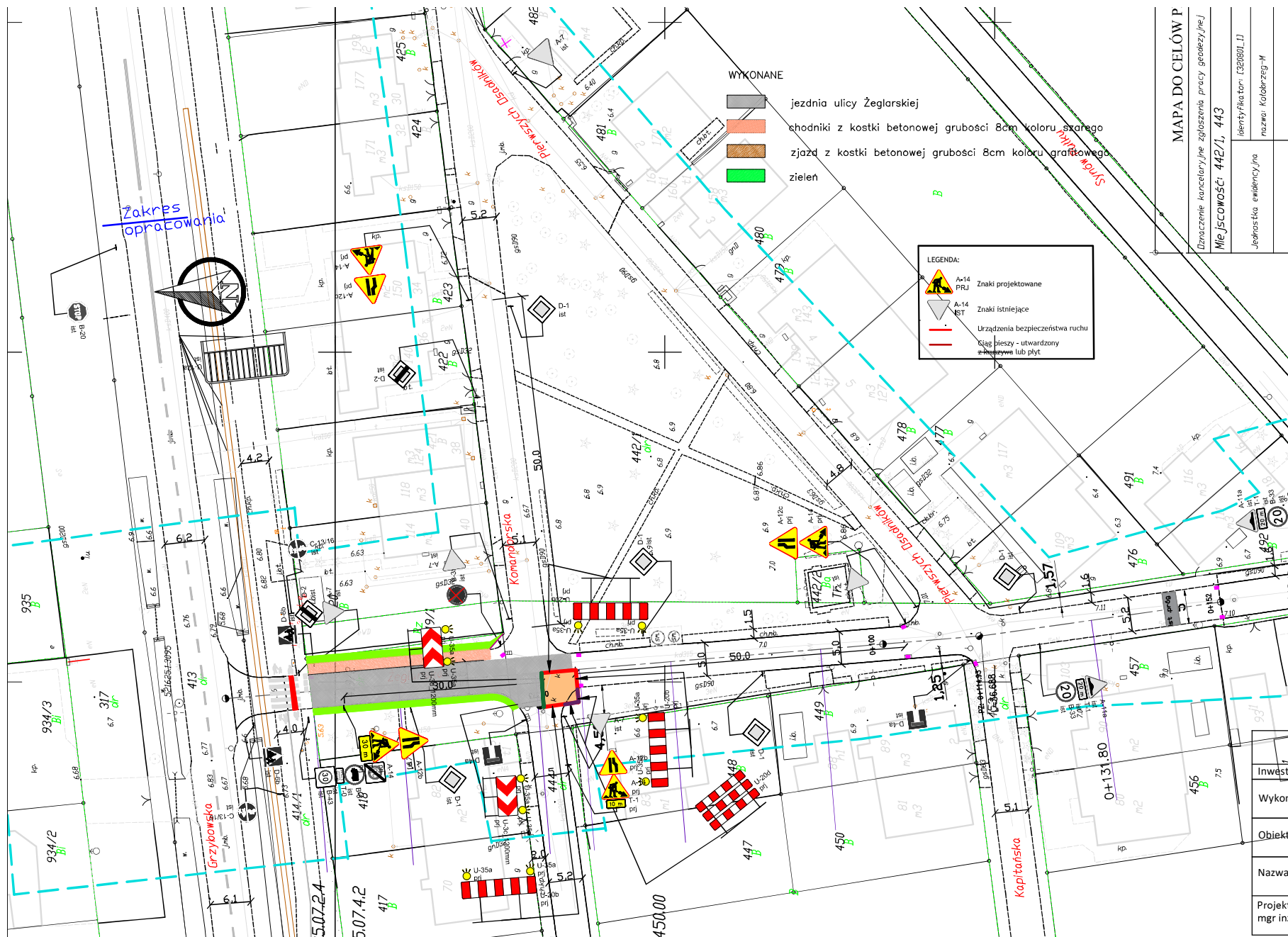


# PLAN ORIENTACJI

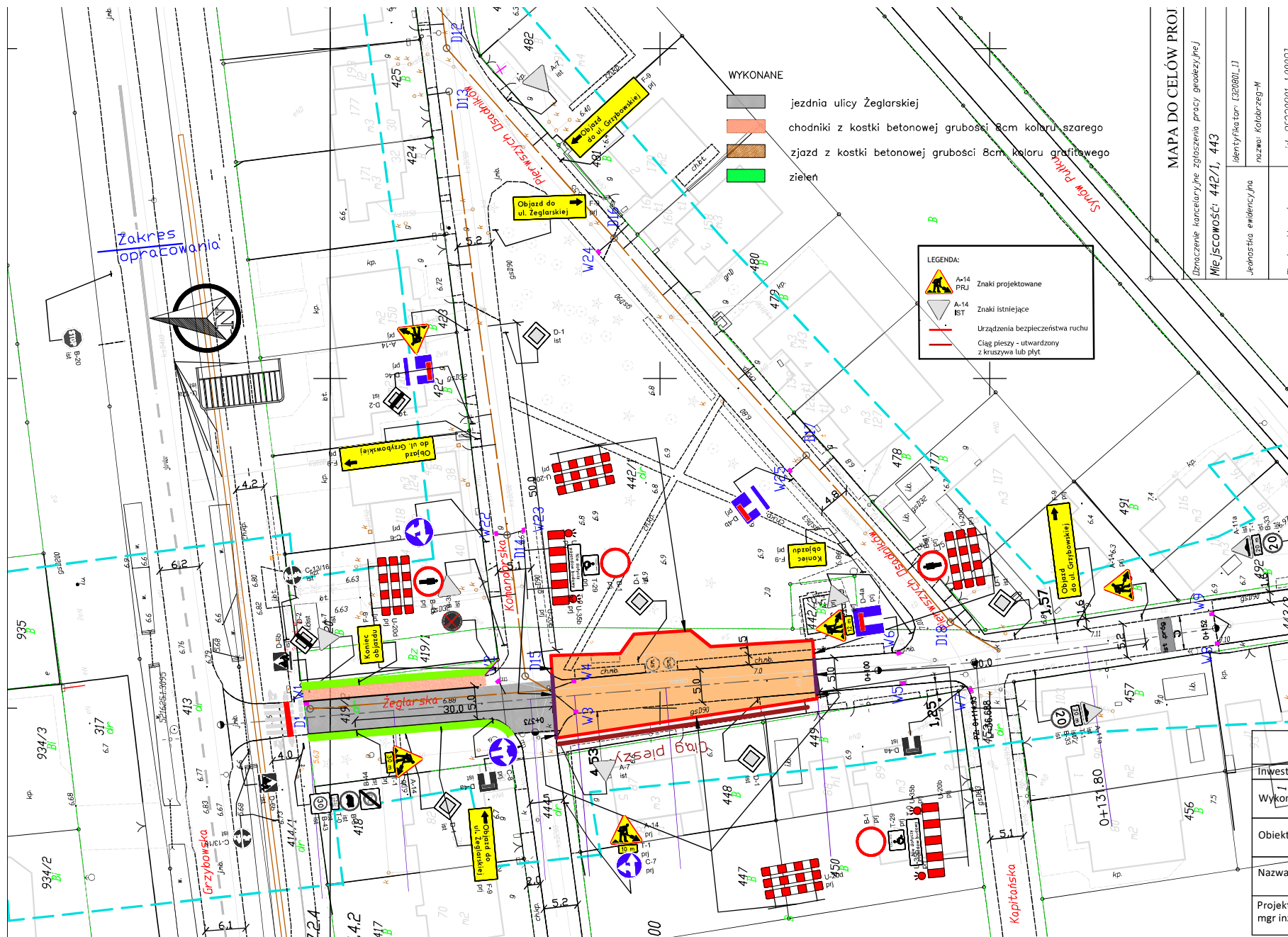




# PLAN ORIENTACJI



# PLAN ORIENTACJI



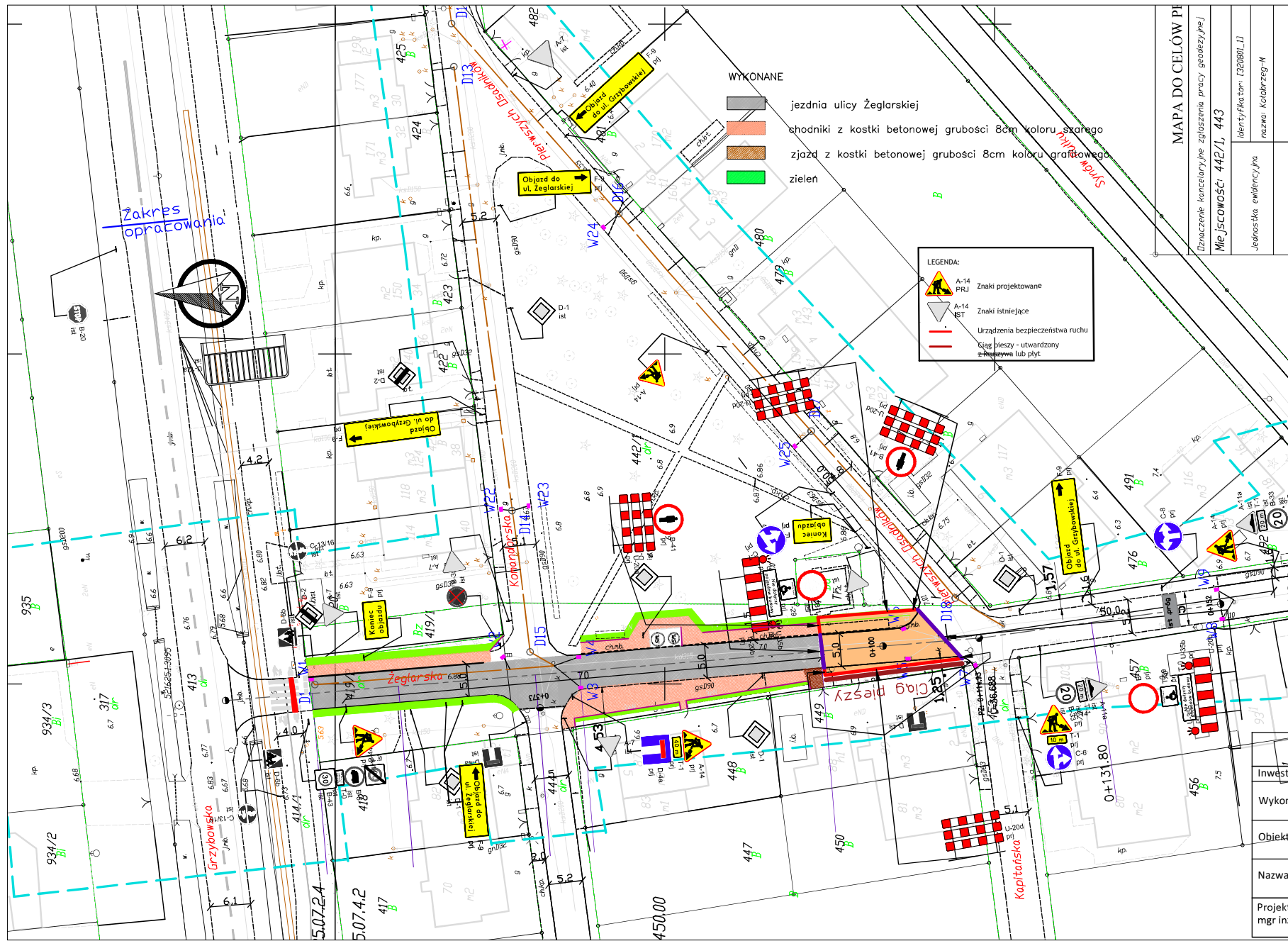
## PROJEKT CZASOWEJ ORGANIZACJI PRAC

Investor	Gmina Miasto Kolobrzeg, ul. Ratuszowa 13, 78-100 Kolobrzeg
Wykonawca	<b>spectrum</b> PBI SP. z o.o. Bonin 1
Obiekt	Przebudowa dróg: ulica Żeglarska w Kolobrzegu
Nazwa rysunku	Zamknięcie odcinka ul. Żeglarskiej od ul. Komandorskiej do posesji nr 88
Projektowała: mgr inż. Marta Białas	Podpis:

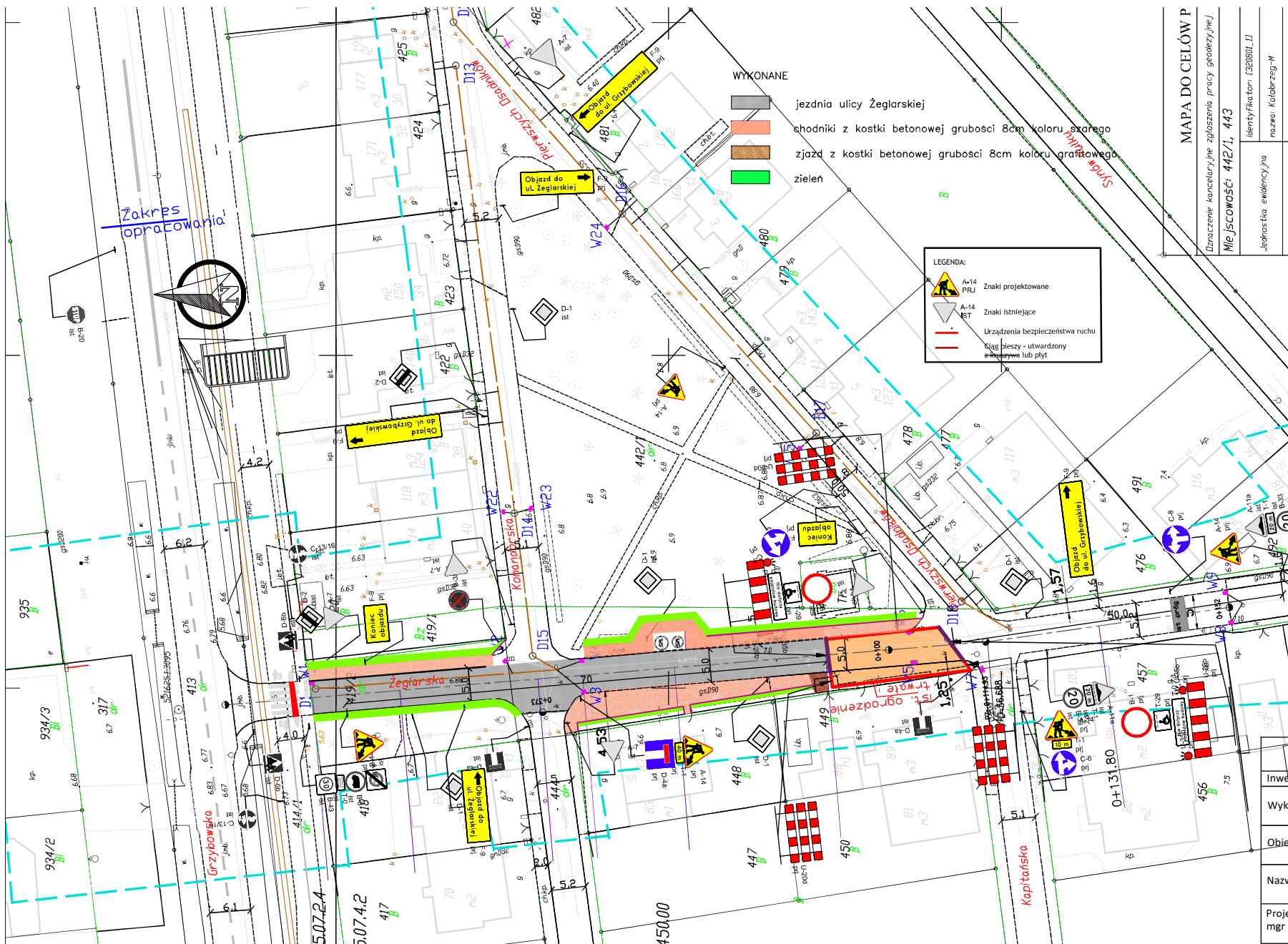




# PLAN ORIENTACJI




## PLAN ORIENT



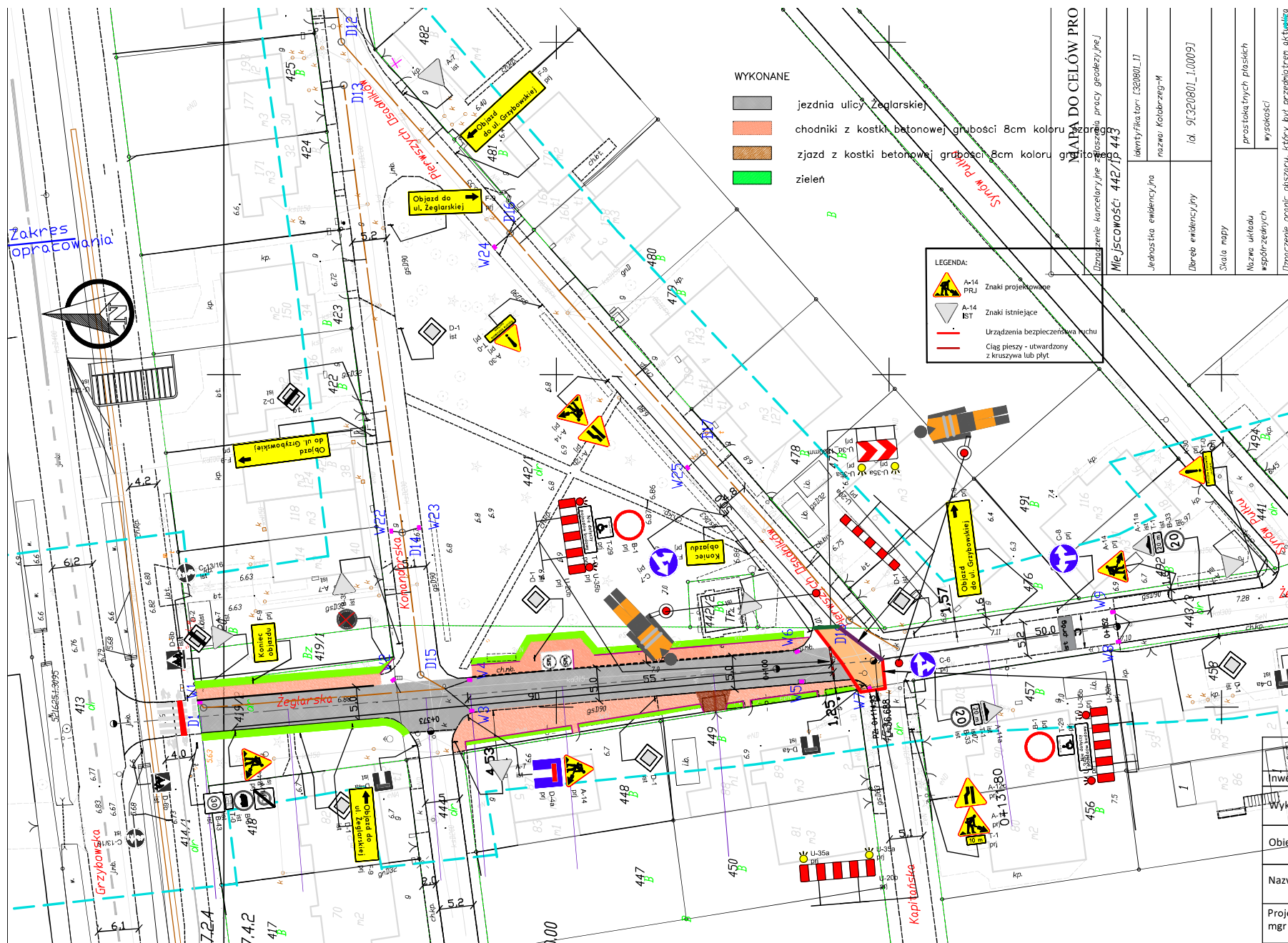
<p>MAPA DO CEŁÓW P</p> <p>Pracownice kancelaryjne zgłoszenia pracy geodezyjnej</p> <p><b>Miejscowość: 442/1, 443</b></p>	<p>Identyfikator: [320801_1]</p>
	<p>Nazwa: Kolobrzeg-M</p>
<p>Jednostka ewidencyjna</p>	


## PROJEKT CZASOWEJ ORGAN

Investor	Gmina Miasto Kołobrzeg, ul. Ratuszowa 13, 78-100	
Wykonawca	 <b>PBI SP</b> <b>Bonin 1</b>	
Obiekt	<b>Przebudowa dróg: ulica Żeglarska w Ko</b>	
Nazwa rysunku	Zamknięcie odcinka ul. Żeglarskiej od posesji z ul. Pierwszych Osadników (ciąg pieszy stron	
Projektowała: mgr inż. Marta Białas		Podpis:



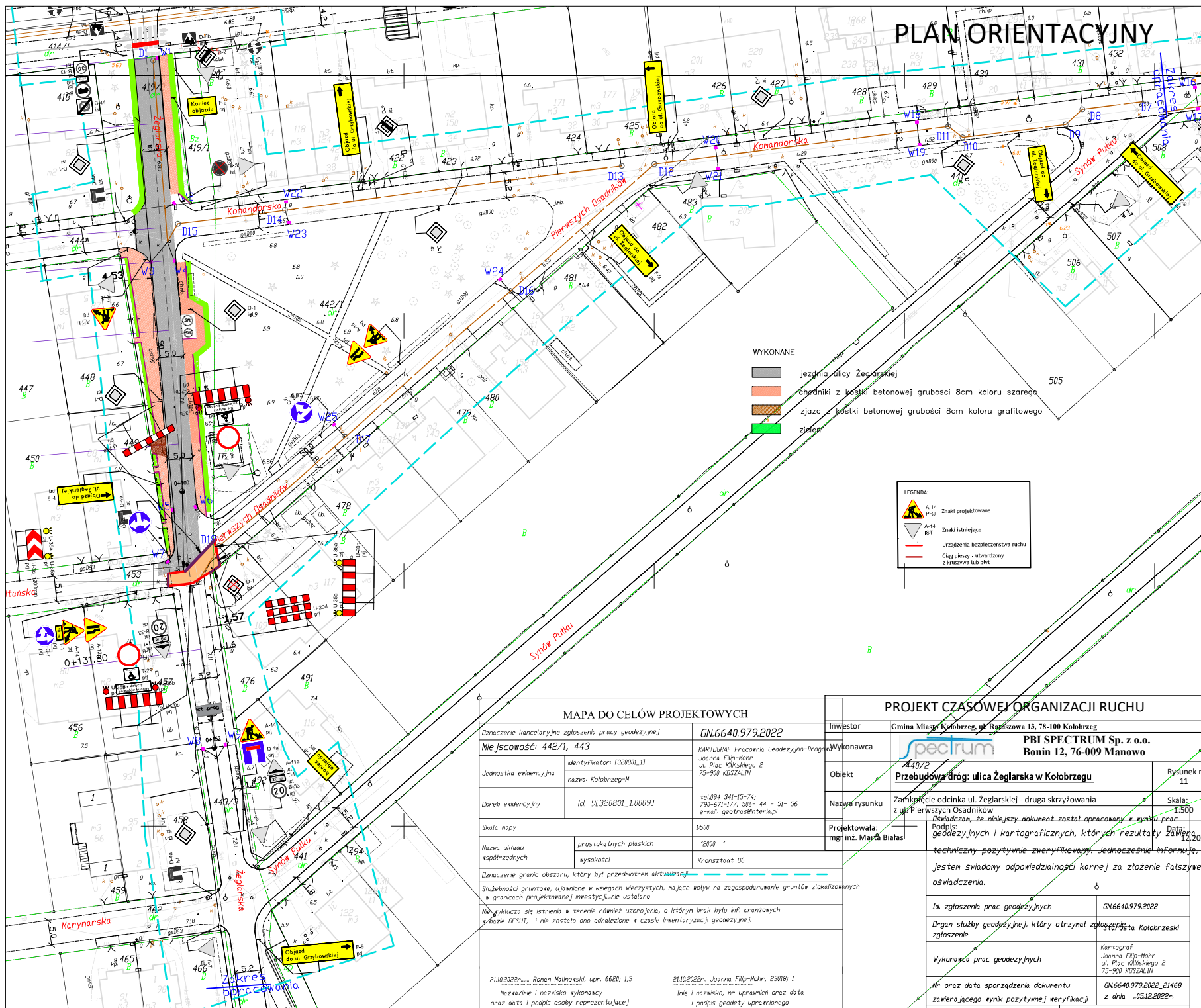
## PLAN ORIENTED

PROJEKT CZASOWEJ ORGAN

Inwestor	Gmina Miasto Kolobrzeg, ul. Ratuszowa 13, 78-100
Wykonawca	 <b>PBI SP</b> <b>Bonin 1</b>
Obiekt	<b>Przebudowa dróg: ulica Żeglarska w Ko</b>
Nazwa rysunku	Zamknięcie odcinka ul. Żeglarskiej - połowa sk z ul. Pierwszych Osadników
Projektowała: mgr inż. Marta Białas	Podpis:



# PLAN ORIENTACYJNY



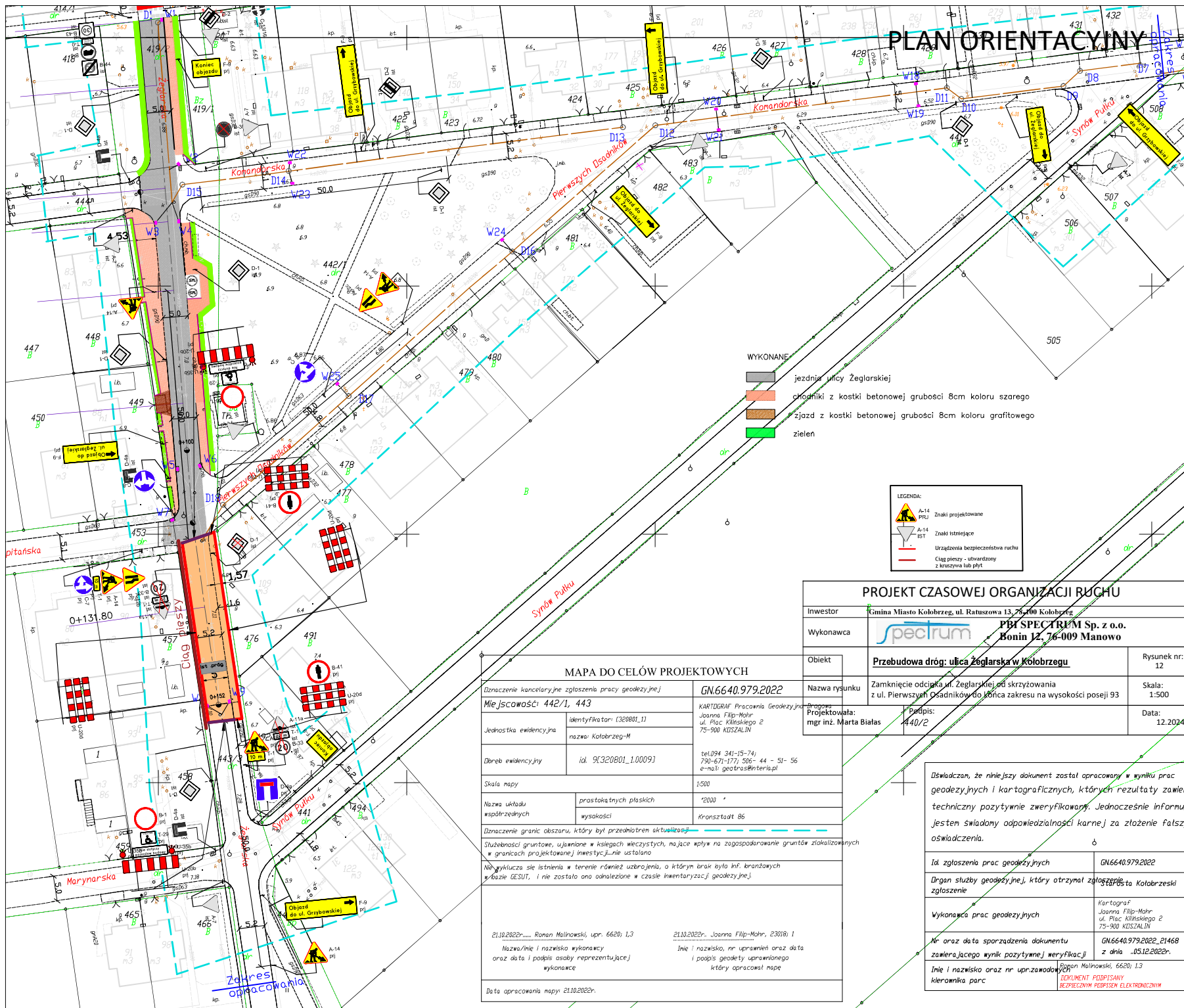
## MAPA DO CELÓW PROJEKTOWYCH

Oznaczenie kancelaryjne zgłoszenia pracy geodezyjnej		GN.6640.979.2022
Miejscowość: 442/1, 443		
Jednostka ewidencyjna	identyfikator: 1320801_1	KARTOGRAF Pracownia Geodezyjno-Drogowa Joanna Filip-Mohr ul. Plac Kilińskiego 2 75-900 KOSZALIN
Dobór ewidencyjny	id. 9C320801_1.00093	tel.094 341-15-741 730-671-1771 506-44 - 51- 56 e-mail: geodras@interia.pl
Skala mapy	1:500	
Nazwa układu współrzędnych	prastokątnych płaskich	2000
	wysokości	Kronsztadt 86
Oznaczenie granic obszaru, który był przedmiotem aktualnej inwestycji		
Służebności gruntu, ujętione w księgach wieczystych, mające wpływ na zagospodarowanie gruntów zlokalizowanych w granicach projektowanej inwestycji, nie ustalono		
Nie wykluza się istnienia w terenie również urobionia, o którym brak było inf. brzońowych w bazie GE.SUT, i nie zostało ono odnotowane w czasie inwentaryzacji geodezyjnej.		
21.10.2022r..... Roman Malinowski, upr. 6620, 1/3 Nazwa i imię i nazwisko wykonawcy oraz data i podpis osoby reprezentującej		
21.10.2022r..... Joanna Filip-Mohr, 23018/1 Imię i nazwisko, nr uprawnień oraz data i podpis geodety uprawnionego		

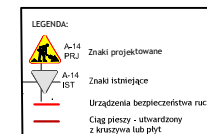
## PROJEKT CZASOWEJ ORGANIZACJI RUCHU

Investor	Gmina Miasto Kolobrzeg, ul. Ratuszowa 13, 78-100 Kolobrzeg		
Wykonawca	PBI SPECTRUM Sp. z o.o. Bonin 12, 76-009 Manowo		
Obiekt	440/2 <b>Przebudowa dróg: ulica Żeglarska w Kolobrzegu</b>	Rysunek nr 11	
Nazwa rysunku	Zamknięcie odcinka ul. Żeglarskiej - druga skrzyżowania z ul. Pierwszych Osadników	Skala: 1:500	
Projektowała: mgr inż. Marta Białas	Podpis: Oświadczam, że niniejszy dokument został opracowany w wyniku prac geodezyjnych i kartograficznych, których rezultaty zawiera. Jestem świadomy odpowiedzialności karnej za złożenie fałszywego oświadczenia.		
Id. zgłoszenia prac geodezyjnych	GN6640.979.2022		Starosta Kolobrzegi
Organ służby geodezyjnej, który otrzymał zgłoszenie	Kartograf Joanna Filip-Mohr ul. Plac Kilińskiego 2 75-900 KOSZALIN		
Nr oraz data sporządzenia dokumentu zawierającego wynik pozytywnej weryfikacji	GN6640.979.2022_21468 z dnia „05.12.2022r.		

# PLAN ORIENTACYJNY



- WYKONANE
- jezdnie ulicy Żeglarskiej
  - chodniki z kostki betonowej grubości 8cm koloru szarego
  - jezdnie z kostki betonowej grubości 8cm koloru grafitowego
  - zielen



## PROJEKT CZASOWEJ ORGANIZACJI RUCHU

Investor	Gmina Miasto Kolobrzeg, ul. Ratuszowa 13, 76-100 Kolobrzeg	Rysunek nr:	12
Wykonawca	PBI SPECTRUM Sp. z o.o. Bonin 12, 76-009 Manowo	Skala:	1:500
Obiekt	Przebudowa dróg: ulica Żeglarska w Kolobrzegu	Data:	12.2024
Nazwa rysunku	Zamknięcie odcinka ul. Żeglarskiej od skrzyżowania z ul. Pierwszych Osadników do końca zakresu na wysokości poseji 93		
Projektowała:	mgr inż. Marta Białas		
Podpis:	440/2		

## MAPA DO CELÓW PROJEKTOWYCH

Oznaczenie kancelaryjne zgłoszenia pracy geodezyjnej	GN.6640.979.2022
Miejscowość: 442/1, 443	KARTOGRAF Pracownia Geodezyjno-Kartograficzna Joanna Filip-Mohr ul. Plac Mińskiego 2 75-900 KOSZALIN
Jednostka ewidencyjna	Identyfikator: (320801_1) nazwa: Kolobrzeg-M
Odniesienie ewidencyjne	Id. 91320801.1.00091
Skala mapy	1:500
Nazwa układu współrzędnych	prostokątnych płaskich wysokości
	"2000" Kronsztadt 86
Oznaczenie granic obszaru, który był przedmiotem aktualizacji	
Służebności gruntowe, ujawnione w księgach wieczystych, mające wpływ na zagospodarowanie gruntów zaliczanych w granicach projektowanej inwestycji, nie ustalono	
Nie wykryto się istnienia w terenie również ukształtowania, o którym mowa w art. 101 ust. 1 pkt 1 ustawy z dnia 14.06.2013 r. o geodezji i kartografii (t.j. z późn. zmianami), które mogłyby być istotne dla realizacji projektu	
21.10.2022r. Roman Malinowski, upr. 6620, 1,3	21.10.2022r. Joanna Filip-Mohr, 23018, 1
Nazwa i adres wykonawcy oraz data i podpis osoby reprezentującej wykonawcę	Inię i nazwisko, nr uprawnień oraz data i podpis geodety uprawnionego, który opracował mapę
Data opracowania mapy: 21.10.2022r.	

Oświadczam, że niniejszy dokument został opracowany w wyniku prac geodezyjnych i kartograficznych, których rezultaty zawiera techniczny pozytywnie zweryfikowany. Jednocześnie informuję, że jestem świadomy odpowiedzialności karnej za złożenie fałszywego oświadczenia.	
Id. zgłoszenia prac geodezyjnych	GN.6640.979.2022
Organ służby geodezyjnej, który otrzymał zgłoszenie	Gmina Miasto Kolobrzeg
Wykonawca prac geodezyjnych	Kartograf Joanna Filip-Mohr ul. Plac Mińskiego 2 75-900 KOSZALIN
Nr oraz data sporządzenia dokumentu zawierającego wynik pozytywnej weryfikacji	GN.6640.979.2022, 21.10.2022r. z dnia 21.10.2022r.
Inię i nazwisko oraz nr uprawnień wykonawcy	Joanna Filip-Mohr, 23018, 1,3
Kierownik prac	ROZKŁAD PODPISANY BEZPIECZNYM PODPISANEM ELEKTRONICZNYM



# PLAN ORIENTACYJNY

